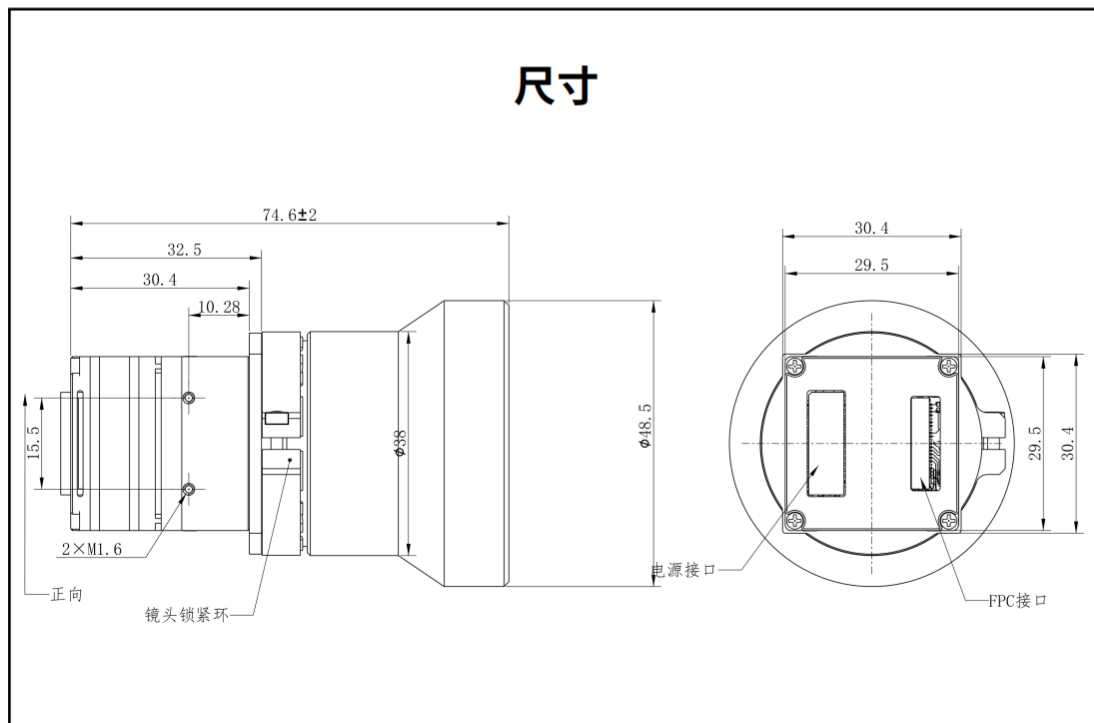
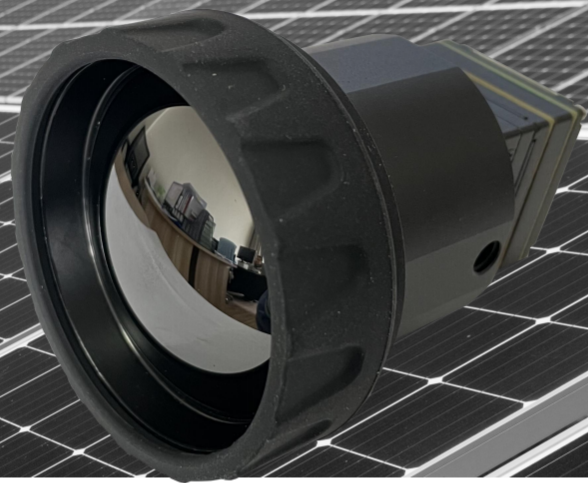


G612C系列

全国产化高精度机芯

产品特点

- 全国产化
- 高灵敏度，高可靠性
- 抗振动冲击
- 多种接口形式
- 多规格红外镜头





参数	G612C系列机芯
探测器类型	非制冷焦平面氧化钒探测器
分辨率/像元间距	640x512/12μm
探测器响应波段	8~ 14 μm
噪声等效温差(NETD)	<40mk @ F1.0 ,25°C
电气接口	
供电范围	DC: +3.3V~+5.5V
典型工作电压	DC: +5V
反接保护	有
高低压保护	有
启动时间	<10s
功耗	≤ 1.3w (常温)
视频输出	模拟视频 PAL 制式输出 数字输出可匹配奥雷德 OLED
通讯方式	RS-232
功能	
非均匀性校正	手动背景校正、手动快门校正
快门控制	自动校正使能/关闭
电子放大	2 倍电子放大
十字线	显示/消隐/移动
极性	黑热/白热
亮度/对比度调节	手动/自动

环境适应性	
工作温度范围	-40°C~+60°C
存储温度范围	-45°C~+75°C
冲击	半正弦波 80g 6ms
振动	10.2g, 随机振动
湿度	5~95%非冷凝
系统参数	
图像处理	数字 3D 降噪
	数字细节增强
	Gamma 校正
尺寸	29.5mm×29.5mm×32.3mm
质量	<35g±3g(不含镜头)